

# I SEMINÁRIO IBÉRICO DE ECONOMISTAS

Rui Leão Martinho

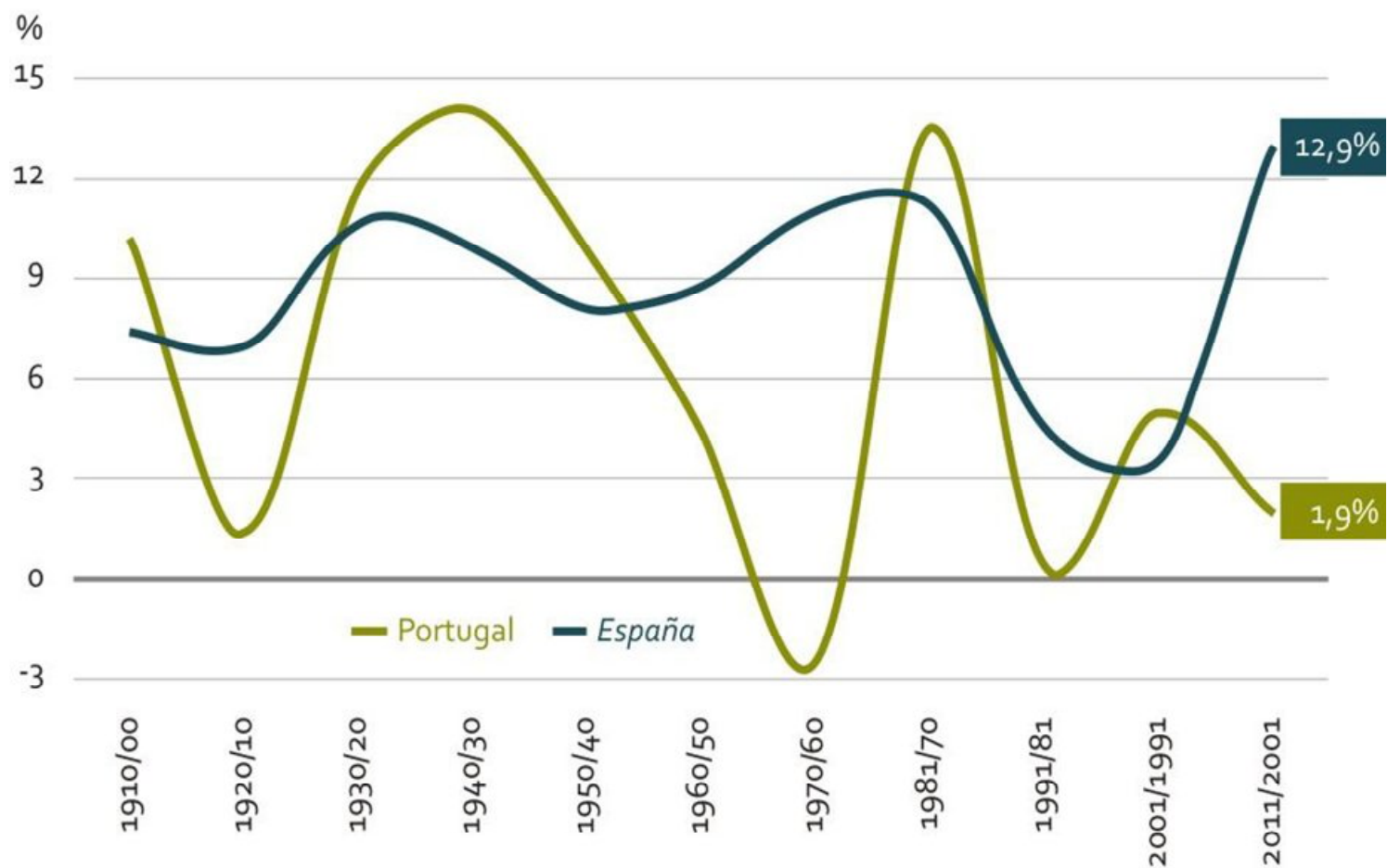


12 de Setembro de 2013



# Taxa de crescimento da população

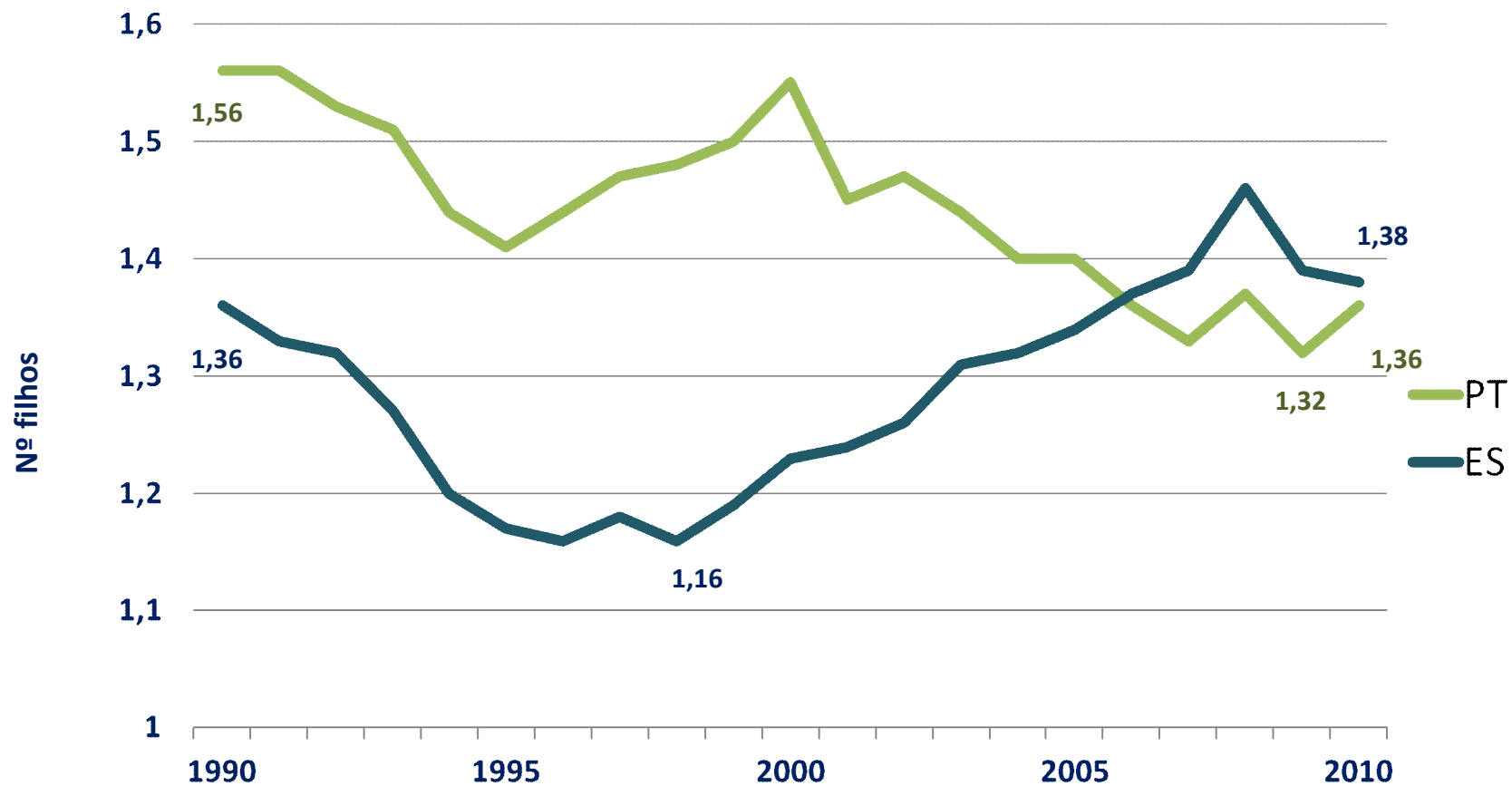
## Tasa de crecimiento de población



Fonte: A Península Ibérica em Números / La Península Ibérica en Cifras 2012 - INE

# Taxa de fertilidade total

## Taja de fertilidad total



Fonte: A Península Ibérica em Números / La Península Ibérica en Cifras 2012 - INE

## População em risco de pobreza ou exclusão social , 2010

### Población en riesgo de pobreza o exclusión social

2010		%	
<b>UE 27</b>	<b>23,4</b>	EE	21,7
BG	41,6	BE	20,8
RO	41,4	SK	20,6
LV	38,1	MT	20,6
LT	33,4	DE	19,7
IE	29,9	FR	19,2
HU	29,9	SI	18,3
PL	27,8	DK	18,3
GR	27,7	LU	17,1
<b>ES</b>	<b>25,5</b>	FI	16,9
<b>PT</b>	<b>25,3</b>	AT	16,6
IT	24,5	NL	15,1
CY	23,6	SE	15,0
UK	23,1	CZ	14,4

Fonte: A Península Ibérica em Números / La Península Ibérica en Cifras 2012 - INE

## Salário mínimo mensal, 2012

### Salario mínimo mensual, 2012

2012		€	
LU	1 801,5	HU	295,6
IE	1 461,9	EE	290,0
NL	1 446,6	LV	285,9
BE	1 443,5	LT	231,7
FR	1 398,4	RO	161,9
UK	1 202,0	BG	138,1
GR	876,6	DK	(z)
SI	763,1	DE	(z)
<b>ES</b>	<b>748,3</b>	IT	(z)
MT	679,9	CY	(z)
<b>PT</b>	<b>565,8</b>	AT	(z)
PL	336,5	FI	(z)
SK	327,0	SE	(z)
CZ	310,2		

(z) Dado não aplicável / Dato no aplicable

Fonte: A Península Ibérica em Números / La Península Ibérica en Cifras 2012 - INE

## Investigadores, por equivalente a tempo parcial

### Investigadores, por equivalencia a tiempo parcial

---

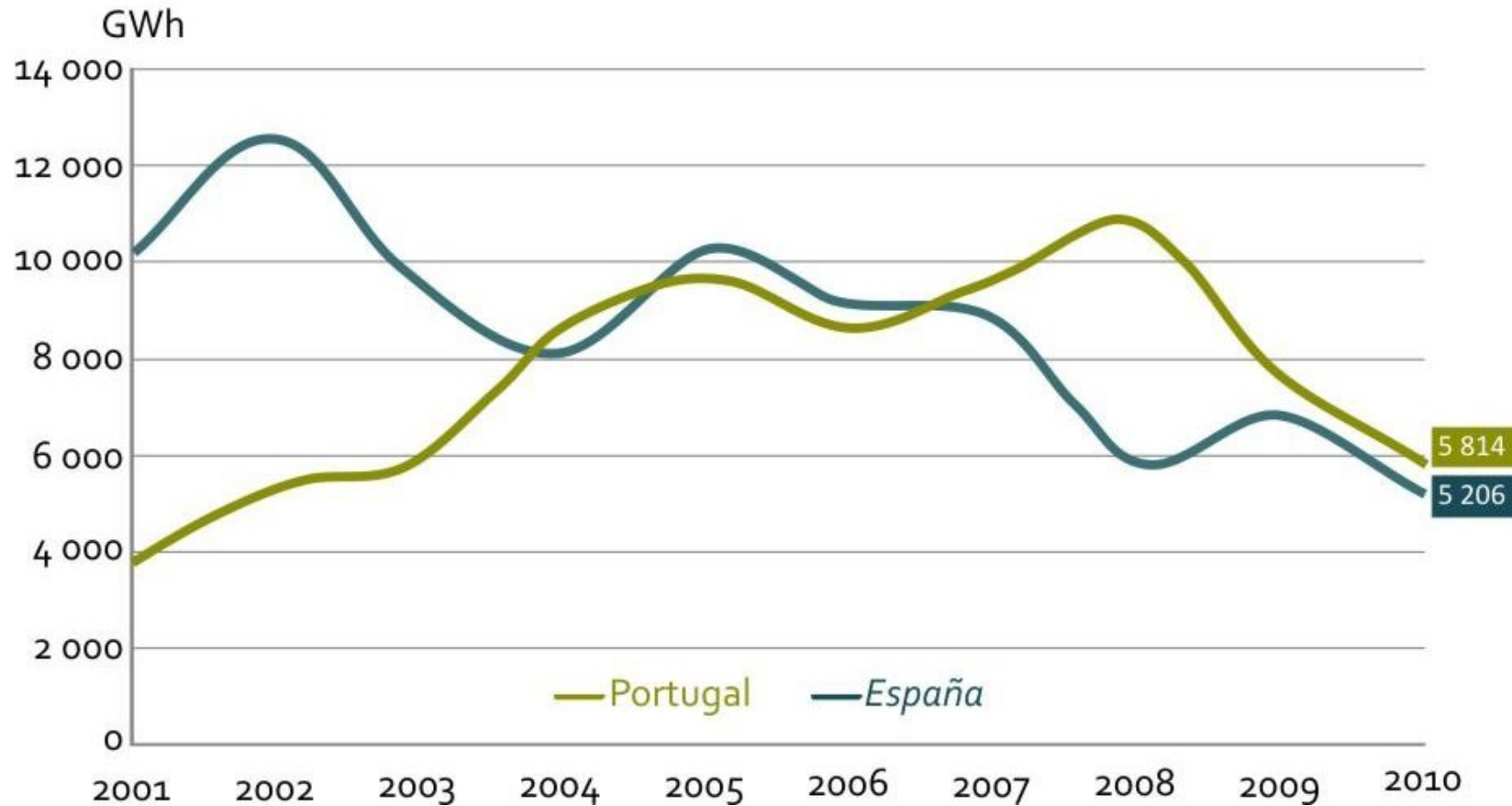
	Por 1 000 empregados / Por 1 000 empleados					
	2005	2006	2007	2008	2009	2010
Portugal	4,1	4,8	5,5	7,8	8,8	9,3
España	5,7	5,8	5,9	6,4	7,0	7,2
UE 27	6,2	6,4	6,4	6,6	6,9	7,0

Fonte: A Península Ibérica em Números / La Península Ibérica en Cifras 2012 - INE

# Importação de electricidade

## Importación de electricidad

---



Fonte: A Península Ibérica em Números / La Península Ibérica en Cifras 2012 - INE